

**TECHNICKÁ ZPRÁVA:**

NAVŘENÁ ÚPRAVA PROVOZU ŘEŠÍ DOPRAVNÍ OBSLUŽNOST PŘI REKONSTRUKCI LÁVKY EV.Č. 132/L. PŘÍPRAVNÉ PRÁCE BUDOU PROVÁDĚNY ZA POMOCI PRACOVNÍCH MÍST. SAMOTNÁ DEMOLICE A OPĚTOVNÁ MONTÁŽ NOVE LÁVKY BUDE PROVÁDĚNA ZA ÚPLNÉ UZAVÍRKY. PŘEDPOKLÁDANÉ UZAVŘENÍ I/35 JE NA CCA 2 DNY (SO + NE). OBJÍZDNÉ TRASY V INTRAVILÁNU BUDOU DOPLNĚNY O IS11c.

**HRABEC KRÁLOVÉ**  
HRABEC KRÁLOVÉ  
HRABEC KRÁLOVÉ

**SVITAVY**  
SVITAVY  
SVITAVY

**POZOR**  
SILNICE I/35 SMĚR SVITAVY UZAVŘENA

**POZOR**  
SILNICE I/35 SMĚR HRABEC KRÁLOVÉ UZAVŘENA

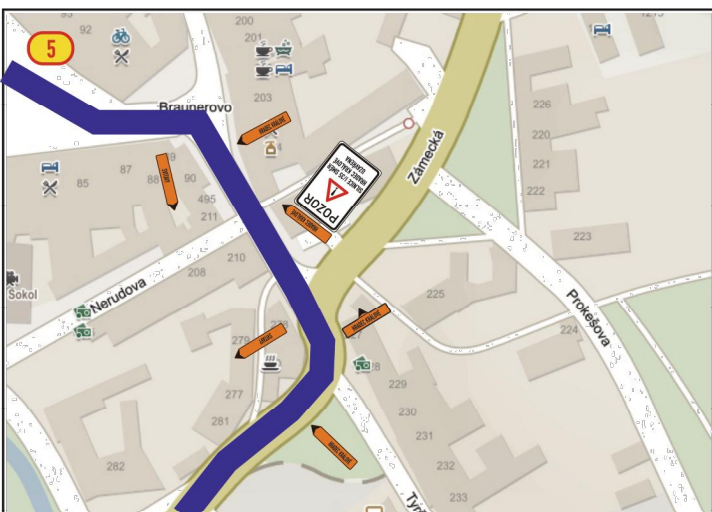
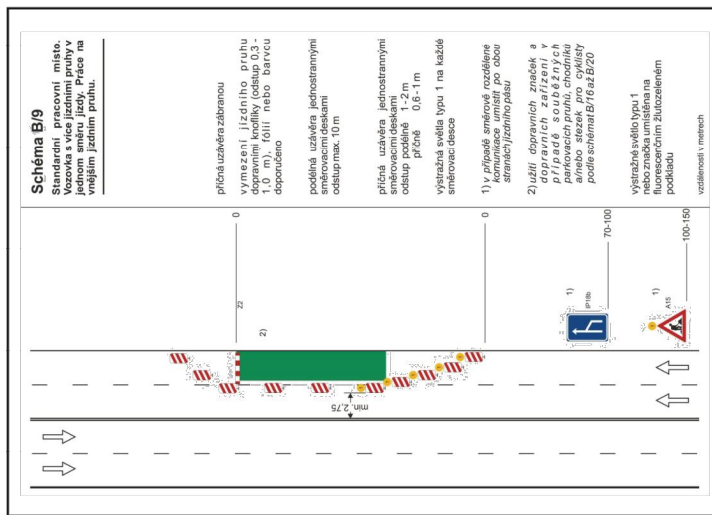
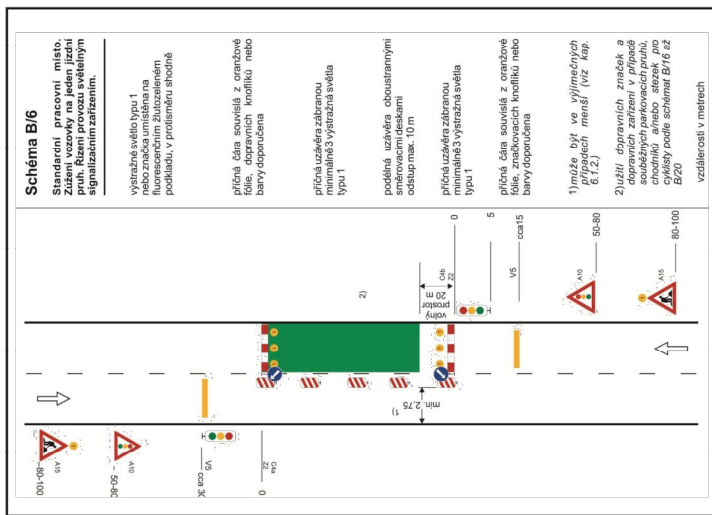
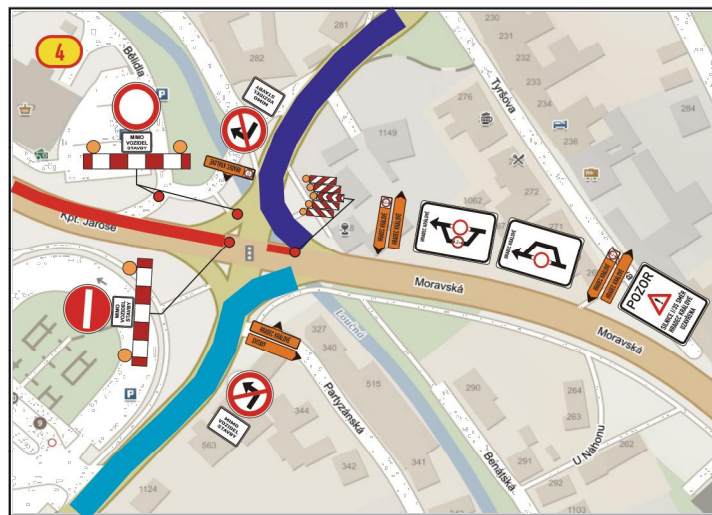
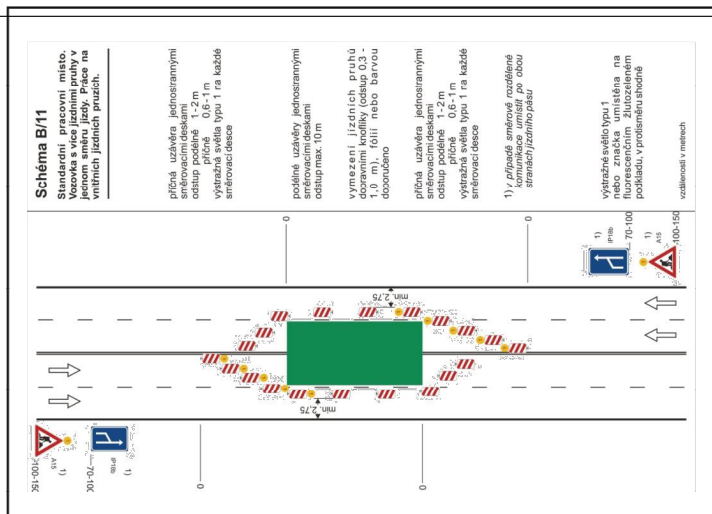
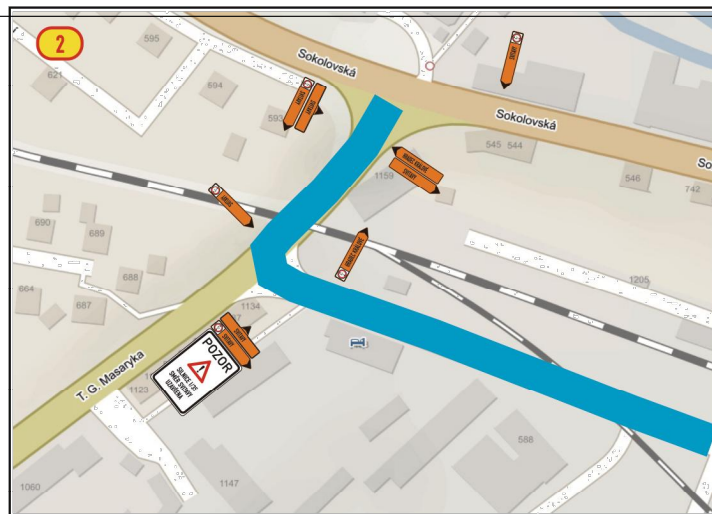
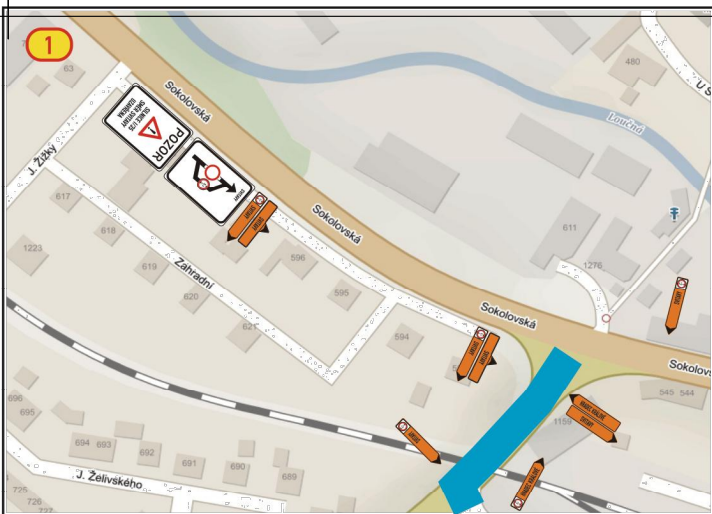
**MIMO VOZIDEL STAVBY**  
MIMO VOZIDEL STAVBY

**D. DUSP+PDPS**

**DIOZ**  
DOPRAVNÍ ZNAČENÍ

**MDS PROJEKT**  
FÖRSTEROVA Č.P. 175, 568 01 VYSOKÉ MYTO  
EMAIL: MDS@MDSPROJEKT.CZ

SOUŘADNICOVÝ SYSTÉM:	S-JTSK	STUPEŇ:	DUSP+PDPS
VÝŠKOVÝ SYSTÉM:	Bov	ZAK.ČÍSLO:	2145-19-4
KRESLIL:	KOLEKTIV	ARCHIVNÍ ČÍSLO:	2194
ZPRACOVAL:	JAROSLAV MICHEK	DATUM:	05/2020
TECHNICKÁ KONTROLA:	ING. ONDŘEJ JETMAR	FORMÁT:	-
ZODPOVĚDNÝ PROJEKTANT:	ING. JAN BURSA	MĚŘÍTKO:	-
HLAVNÍ PROJEKTANT:	ING. JAN BURSA	ČÍSLO SOUPRAVY:	ČÍSLO PŘÍLOHY:
KRAJ: PARDUBICKÝ	OKRES: SVITAVY	OBEC: LITOMYŠL	D.1.3.
INVESTOR: MĚSTO LITOMYŠL, BRÍ ŠTĚSTNÝCH 1000, 570 20 LITOMYŠL			
AKCE: OPRAVA LÁVKY EV.Č.132-L PŘES I/35 U SMETANOVA DOMU, LITOMYŠL			
OBJEKT: D.1.3. - SITUACE OBJÍZDNÝCH TRAS			
OBSAH:			
SITUACE OBJÍZDNÝCH TRAS			



**TECHNICKÁ ZPRÁVA:**

NAVŘENÁ ÚPRAVA PROVOZU ŘEŠÍ DOPRAVNÍ OBSLUŽNOST PŘI REKONSTRUKCI LÁVKY EV.Č. 132/L. PŘÍPRAVNÉ PRÁCE BUDOU PROVÁDĚNY ZA POMOCI PRACOVNÍCH MÍST. SAMOTNÁ DEMOLICE A OPĚTOVNÁ MONTÁŽ NOVE LÁVKY BUDE PROVÁDĚNA ZA ÚPLNÉ UZAVÍRKY. PŘEDPOKLÁDANÉ UZAVŘENÍ I/35 JE NA CCA 2 DNY (SO + NE). OBJÍZDNÉ TRASY V INTRAVILÁNU BUDOU DOPLNĚNY O IS11c.

**HRABEC KRÁLOVÉ**  
HRABEC KRÁLOVÉ  
HRABEC KRÁLOVÉ

**SVITAVY**  
SVITAVY  
SVITAVY

**POZOR**  
SILNICE I/35 SMĚR SVITAVY UZAVŘENA

**POZOR**  
SILNICE I/35 SMĚR HRABEC KRÁLOVÉ UZAVŘENA

**MIMO VOZIDEL STAVBY**  
MIMO VOZIDEL STAVBY

**D. DUSP+PDPS**

**DIOZ**  
DOPRAVNÍ ZNAČENÍ

**MDS PROJEKT**  
FÖRSTEROVA Č.P. 175, 568 01 VYSOKÉ MYTO  
EMAIL: MDS@MDSPROJEKT.CZ

SOUŘADNICOVÝ SYSTÉM:	S-JTSK	STUPEŇ:	DUSP+PDPS
VÝŠKOVÝ SYSTÉM:	Bov	ZAK.ČÍSLO:	2145-19-4
KRESLIL:	KOLEKTIV	ARCHIVNÍ ČÍSLO:	2194
ZPRACOVAL:	JAROSLAV MICHEK	DATUM:	05/2020
TECHNICKÁ KONTROLA:	ING. ONDŘEJ JETMAR	FORMÁT:	-
ZODPOVĚDNÝ PROJEKTANT:	ING. JAN BURSA	MĚŘÍTKO:	-
HLAVNÍ PROJEKTANT:	ING. JAN BURSA	ČÍSLO SOUPRAVY:	ČÍSLO PŘÍLOHY:
KRAJ: PARDUBICKÝ	OKRES: SVITAVY	OBEC: LITOMYŠL	D.1.3.
INVESTOR: MĚSTO LITOMYŠL, BRÍ ŠTĚSTNÝCH 1000, 570 20 LITOMYŠL			
AKCE: OPRAVA LÁVKY EV.Č.132-L PŘES I/35 U SMETANOVA DOMU, LITOMYŠL			
OBJEKT: D.1.3. - SITUACE OBJÍZDNÝCH TRAS			
OBSAH:			
SITUACE OBJÍZDNÝCH TRAS			